



短期入所生活介護（ショートステイ） 5床

短期入所生活介護とは？

短期間宿泊をしていただき、心身機能の維持やご家族の身体的、精神的な介護負担の軽減を図ります。ご利用期間中は食事・入浴・排泄などの日常生活の世話を**介護職、看護職、栄養士等の専門スタッフ**が提供いたします。

利用できる方や申込方法は？

要介護認定において「要支援」「要介護」状態と認定された方が対象となります。利用においては、担当ケアマネージャーに相談して日程等の調整を行います。

- ・利用時も、家庭での普段の生活に沿った援助方法を提供します。
- ・事前に生活相談員が家庭訪問し、日常生活のご様子を拝見させていただいた上で、詳細な説明を行い契約を行います。

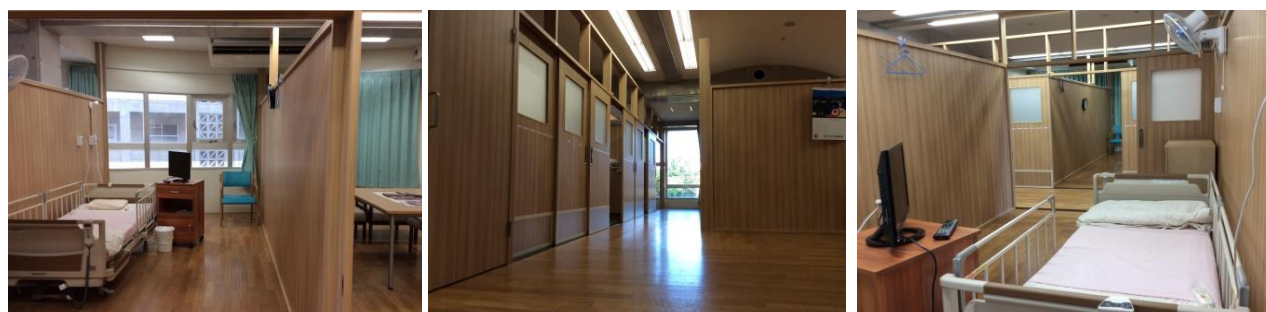
宿泊料はどのくらいかかるの？

要介護度・所得等に基づき、介護保険制度において決定されます。
（食費・居室料金は実費負担となります）
ご不明な点がございましたら窓口でお尋ね下さい。

ご利用中の様子



専従の作業療法士が、一人ひとりの自宅環境に合わせて、訓練メニューを計画します。



プライベートの空間を過ごすことができるように、個室環境を整えました。